

# BT30 Tooling System

高精度・高剛性・高把握力・高バランス・安全性の  
いずれもユーザーニーズを満たした究極のツーリングです。



## BT30スーパーG1チャック

### 高精度

本体にコレットをセットした状態にての総合芯振れ精度5 $\mu$ mを保証。

### 高剛性・高把握力

エンドミルによる横引加工に偉力を発揮します。

### 高バランス

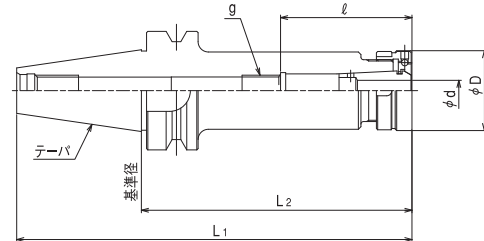
高速切削に最適です。標準品で25,000min<sup>-1</sup>まで使用可能です。

### 安全性

ロックナット・安全保護カバー (PAT.) 高速切削でも安心です。



●寸法図



単位:mm

型番	ツカミ能力 d	ナット外径 D	全長 L <sub>1</sub>	基準径からの長さL <sub>2</sub>	長さ調整ネジ		テーパ	使用するコレット(別売)	使用するロックナット	使用するスパナ(別売)	長さ調整ネジ(別売)	クーラントシールスクリュ(別売)	質量(kg)
					g	最大 ℓ							
BT30-SGC6-45	1.0~6.0	20	93.4	45	M8×0.75	47	BT30 7/24	SG6	SGN6	FS20	APM6	CSH6	0.5
-SGC6-75			123.4	75									0.6
-SGC6-105			153.4	105									0.7
BT30-SGC8-45	1.0~8.0	26	93.4	45	M10×1.5	46		SG8	SGN8	FS26	APM8-2	CSH8	0.5
-SGC8-75			123.4	75									0.6
-SGC8-105			153.4	105									0.7
BT30-SGC10-45	2.0~10.0	31	93.4	45	M12×1.5	51		SG10	SGN10	FS33	APM10-2	CSH10	0.5
-SGC10-75			123.4	75									0.6
-SGC10-105			153.4	105									0.8
BT30-SGC12-45	3.0~12.5	36	93.4	45	M14×1.5	38		SG12	SGN12	FS36	APM12-1	—	0.5
-SGC12-75			123.4	75									0.7
-SGC12-105			153.4	105									0.9
BT30-SGC16-45	3.0~16.0	42	93.4	45	—	—		SG16	SGN16	FS42	—	—	0.5
-SGC16-75			123.4	75									M18×1.5
BT30-SGC20-60	3.0~20.0	50	108.4	60	—	—		SG20	SGN20	FS50	—	—	0.7
-SGC20-90			138.4	90			M22×1.5						73

◆最大 ℓ 寸法は、長さ調整ネジ<APM型>を使用時のものです。

◆ATC用ボトルグリップテーパシャンク形状はMAS規格により製作しております。

◆コレット、スパナ、クーラントシールスクリュ、長さ調整ネジ、プルスタッドは別途御注文下さい。

## SGコレット



単位:mm

型番	口径サイズ	外径	長さ	適合する本体
SG6-	1.0、1.5、2.0、2.5、3.0、3.175、4.0、5.0、5.5、6.0	10.15	18.5	SGC6
SG8-	1.0、1.5、2.0、2.5、3.0、3.175、4.0、5.0、5.5、6.0、6.2、7.0、8.0	12.8	23.5	SGC8
SG10-	2.0、2.5、3.0、3.175、4.0、5.0、5.5、6.0、6.2、7.0、8.0、8.5、9.0、10.0	15.3	28.0	SGC10
SG12-	3.0、3.175、4.0、5.0、5.5、6.0、6.2、7.0、8.0、8.5、9.0、10.0、10.5、11.0、12.0、12.5	17.9	32.5	SGC12
SG16-	3.0、4.0、6.0、8.0、10.0、12.0、16.0	22.8	37.0	SGC16
SG20-	3.0、4.0、6.0、8.0、10.0、12.0、16.0、20.0	27.6	41.0	SGC20

※標準口径以外の特殊口径、および吋寸法口径のコレットも製作致しますので、ご用命下さい。

※コレットの呼び径に対して、-0.1mmまではチャック出来ます。

## SGNロックナット



型番	適合する本体	適合するコレット	適合するフックスパナ
SGN6	SGC6	SG6	FS20
SGN8	SGC8	SG8	FS26
SGN10	SGC10	SG10	FS33
SGN12	SGC12	SG12	FS36
SGN16	SGC16	SG16	FS42
SGN20	SGC20	SG20	FS50

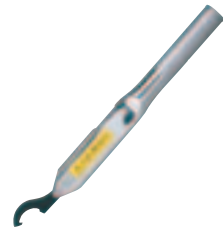
## フックスパナ



型番	適合する本体	適合するロックナット
FS20	SGC6	SGN6
FS26	SGC8	SGN8
FS33	SGC10	SGN10
FS36	SGC12	SGN12
FS42	SGC16	SGN16
FS50	SGC20	SGN20

※フックスパナは特別付属品です。別途御注文下さい。

## トルクリミッター付スパナ



型番	設定トルク(Nm)	適合する本体	適合するロックナット
FS20T-SG	8	SGC6	SGN6
FS26T-SG	20	SGC8	SGN8
FS33T-SG	22	SGC10	SGN10
FS36T-SG	35	SGC12	SGN12

※推奨トルクは固定方式です。

※フックスパナは特別付属品です。別途御注文下さい。

## BT30ハイブリッドG1チャック

### 高精度

コレットホルダで総合振れ精度3 $\mu$ mを実現!!  
インサイドロックナット方式を採用することで振れを極限まで抑え、コレット方式でシュリンクホルダ以上の振れ精度を実現しています。

### 高速対応

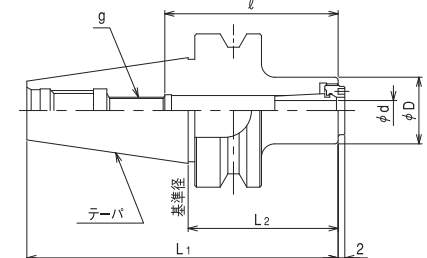
外径部分はストレートでシンプルな外観。  
最高回転数30,000min<sup>-1</sup>まで対応可能です。  
(BT シャンク)

### 使いやすい

ツールの着脱に加熱装置など特殊な機器は必要ありませんので、ツールの着脱時間が大幅に短縮できます。



●寸法図



単位:mm

型番	コレットツカミ能力d	ナット外径D	全長L <sub>1</sub>	基準径からの長さL <sub>2</sub>	長さ調整ネジ		テーパ	使用するコレット(別売)	使用するロックナット	使用するスパナ(別売)	長さ調整ネジ(別売)	クーラントシールスクリュ(別売)	質量(kg)
					g	最大 ℓ							
BT30-HGC6-45	1.0~6.0	20	93.4	45	M8×0.75	47	BT30 7/24	SG6	HGN6N	PS6N	APM6	CSH6	0.4
-HGC6-75			123.4	75									0.5
-HGC6-105			153.4	105									0.7
BT30-HGC8-45	1.0~8.0	25	93.4	45	M10×1.5	46		SG8	HGN8N	PS8N	APM8-2	CSH8	0.5
-HGC8-75			123.4	75									0.6
-HGC8-105			153.4	105									0.7
BT30-HGC10-45	2.0~10.0	26	93.4	45	M12×1.5	51		SG10	HGN10N	PS10N	APM10-2	CSH10	0.4
-HGC10-75			123.4	75									0.5
-HGC10-105			153.4	105									0.6

◆最大 ℓ 寸法は、長さ調整ネジ<APM型>を使用時のものです。

◆ATC用ボトルグリップテーパシャンク形状はMAS規格により製作しております。

◆コレット、スパナ、クーラントシールスクリュ、長さ調整ネジ、プルスタッドは別途御注文下さい。

## SGコレット



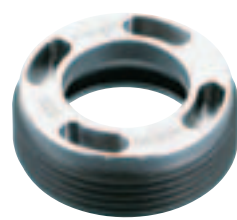
単位:mm

型番	口径サイズ	外径	長さ	適合する本体
SG6-	1.0、1.5、2.0、2.5、3.0、3.175、4.0、5.0、5.5、6.0	10.15	18.5	HGC6
SG8-	1.0、1.5、2.0、2.5、3.0、3.175、4.0、5.0、5.5、6.0、6.2、7.0、8.0	12.8	23.5	HGC8
SG10-	2.0、2.5、3.0、3.175、4.0、5.0、5.5、6.0、6.2、7.0、8.0、8.5、9.0、10.0	15.3	28.0	HGC10

※標準口径以外の特殊口径、および吋寸法口径のコレットも製作致しますので、ご用命下さい。

※コレットの呼び径に対して、-0.1mmまではチャック出来ます。

## HGNロックナット



型番	適合する本体	適合するコレット	適合するピンスパナ
HGN6N	HGC6	SG6	PS6N
HGN8N	HGC8	SG8	PS8N
HGN10N	HGC10	SG10	PS10N

## ピンスパナ



型番	適合する本体	適合するロックナット
PS6N	HGC6	HGN6N
PS8N	HGC8	HGN8N
PS10N	HGC10	HGN10N

※フックスパナは特別付属品です。別途御注文下さい。